

Höhenkoten sind relativ und ohne Vermessungsangabe.
 Fenster- und Türmaße siehe Fenster-Türliste
 Alle Maße sind, wenn nicht anders angegeben, Rohbaumaße. Invertier-
 höhenkoten sind auf OK FB des Raumes, in den die Türe aufschließt.
 Die Planung ist mit der Untersicht des Architektens zur Baubefreiung
 freigegeben.

	Kies, Sand
	Beton unbewehrt
	Naturstein
	Holz
	Stahl
	Hartschaumfüllung- platte EPS, XPS
	Mineralfaserdämm- platte
	Schaumglas
	Trockenbauwand (siehe Baubefreiung)
	Abbruch
	Porenbeton
	Mauerwerk, Bestand
	Mauerwerk - Kalksandstein
	Erdreich, geschüttet
	Erdreich, gewachsen
	Betonfertigteil
	WU-Staßbeton
	Stahlbeton

Höhen- OK FB
 Höhenkote Fertig Höhenkote Rohbau

SÄMTLICHE MASSE SIND VOR AUSFÜHRUNGSBEGINN
 AM BAU VERANTWORTUNGSVOLL ZU PROFEN!
 VOR AUSFÜHRUNG PRÜFUNG DER ROHBAUTOLERANZEN!

0,00 = 33,25m ü. NHN

PROJEKT
 NR. | BEZEICHNUNG
410 | **Wohnen an der Nuthé**

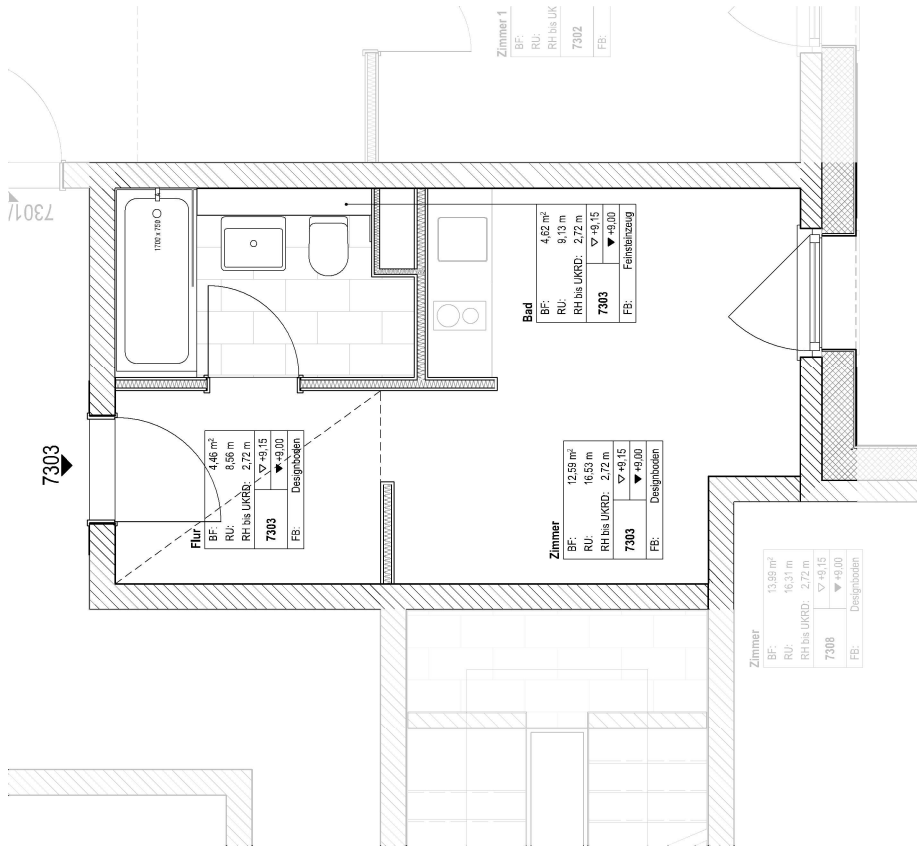
PLANINHALT
Grundrisstypen Haus F
 Grundriss Typ 26

DATUM	ANDERUNGEN
01	
02	
03	
DATUM	GEZEICHNET SJ / S&S
M:	1:50 BLATTGR. 297 x 420 mm
PLAN.NR.	410.26

BAUHERR **Wohnen an der Nuthé**
 Vermögensverwaltungs-GmbH & Co. KG
 An der Steinkuhle 2c
 39128 Magdeburg
 0391 721 4102, #Auftraggeber E-Mail

PLANUNG **FUCHSHUBER ARCHITEKTEN GmbH**
 KATHARINENSTRASSE 11 · 04109 LEIPZIG
 T 0341 98 244 0, F 0341 98 244 24
 www.fuchshuberarchitekten.de

Diese Zeichnung und deren Inhalt ist unser Eigentum. Sie darf
 ohne unsere Zustimmung nicht vervielfältigt werden. Alle Rechte
 vorbehalten bei uns (§15 UrheberrechtsG).



Zimmer 1

BF:	4,62 m²
RU:	6,19 m
RH bis UK:	2,72 m
7303	▼ +9,15
FB:	Feinleibzug

Zimmer

BF:	12,59 m²
RU:	16,53 m
RH bis UKRD:	2,72 m
7303	▼ +9,15
FB:	Designboden

Zimmer

BF:	13,89 m²
RU:	16,21 m
RH bis UKRD:	2,72 m
7308	▼ +9,15
FB:	Designboden

Flur

BF:	4,46 m²
RU:	6,56 m
RH bis UKRD:	2,72 m
7303	▼ +9,15
FB:	Designboden