

Höhenknoten sind relativ und ohne Vermessungsangabe.

Fenster- und Türmaße siehe Fenster-Türliste

Alle Maße sind, wenn nicht anders angegeben, Rohbaumaße. Inventieren- und Anordnungen sind auf OK FB das Reineisen, in den die 1:2 aufgeführt. Die Planung ist nur mit der Unterschrift des Architekten zur Bauführung freigegeben.

	Kies, Sand
	Beton unbewehrt
	Naturstein
	Holz
	Stahl
	Hohlbausteinplatte EPS, XPS
	Mineralfaserdämmplatte
	Schaumglas
	Trockenbauwand (siehe Bauteilzeichnung)
	Abbruch
	Porenbeton
	Höhenkote OK FB
	Höhenkote Fertig
	Höhenkote Rohbau

Höhenkote OK FB

SAMTLICHE MASSE SIND VOR AUSFÜHRUNGSBEGINN AM BAU VERANTWORTUNGSVOLL ZU PRÜFEN!  
VOR AUSFÜHRUNG PRÜFUNG DER ROHBAUTOLERANZEN!

0,00 = 33,25m ü. NHN

PROJEKT

NR. 410

BEZEICHNUNG

Wohnen an der Nuthe

PLANINHALT

# Grundrisstypen Haus F

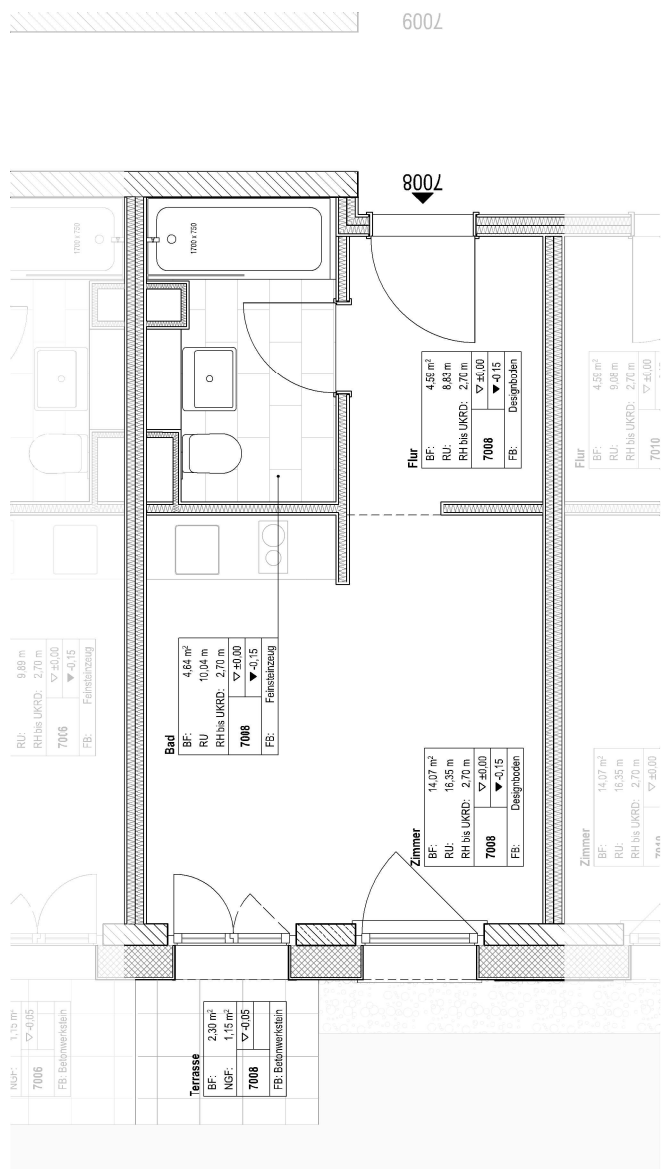
## Grundriss Typ 5

DATUM	ANDERUNGEN	
01		
02		
03		
DATUM	GEZEICHNET	SJ / S&S
M:	1:50	BLATTGR. 297 x 420 mm
PLAN.NR.	<b>410.05</b>	

**BAUHERR**  
**Wohnen an der Nuthe**  
**Vermögensverwaltungs-GmbH & Co. KG**  
 An der Steinkuhle 2c  
 39128 Magdeburg  
 0391 721 4102, #Auftraggeber E-Mail

**PLANUNG**  
**FUCHSHUBER ARCHITEKTEN GmbH**  
 KATHARINENSTRASSE 11 · 04109 LEIPZIG  
 T 0341 98 244 0, F 0341 98 244 24  
 www.fuchshuberarchitekten.de

Diese Zeichnung und deren Inhalt ist unser Eigentum. Sie darf ohne unsere Zustimmung nicht vervielfältigt werden. Alle Rechte vorbehalten bei uns (§15 UrheberrechtsG).



7009